

工业用太阳能热水系统



aschoff
solar

来自太阳的能量
- 方便，高效，经济



Export Award Bavaria

Aschoff Solar

Aschoff Solar 来自德国，专业提供太阳能热水系统的综合解决方案。阿绍夫太阳能系统结合欧洲和国际太阳能的技术优势，发展于工业中并服务于工业。德国工程学，太阳能应用技术，太阳能工程安装技术，以及长期积累的丰富经验，使高性能、高可靠性和出色的短回收期得以保证。

- 最大优化您的能源成本
- 减少二氧化碳排放量和碳足迹
- 用明智和有益的方式“绿化”产品及公众形象

太阳能光热系统的应用



皮革工业



纺织工业



洗瓶

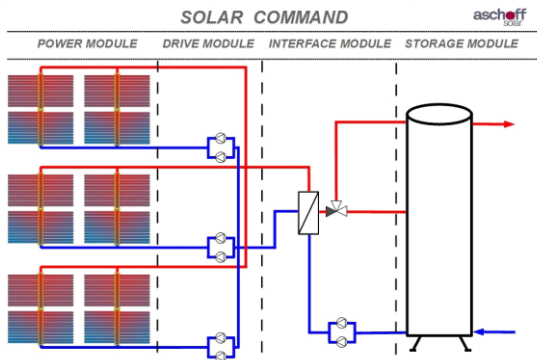


浸渍涂层



锅炉补给水的预热

Aschoff Solar Thermal Systems



特征

- 高效率 *SMART PIPE* 技术
- 低压运行，低成本
- 灵活、可靠的模块化结构
- 高品质配件确保产品的使用寿命
- 高智能化系统 *SOLAR COMMAND*

模块

- *POWER MODULES* 使用高效能 *SMART PIPE* 技术
- *DRIVE MODULES* 配有高层次欧洲品牌元件
- *INTERFACE MODULES* 配有高效和智能系统
- *STORAGE MODULES* 是为您个性化定制
- *SOLAR COMMAND* 用于整体流程自动化和在线访问

SMART PIPE 技术

我们的 *SMART PIPE* 技术是基于非承压太阳能系统，水直接在真空管中流动。此技术增强了系统的效率和高含水量，确保运行条件稳定。结合变频控制太阳能水泵的强制循环，确保所有操作条件下的高效率运行。

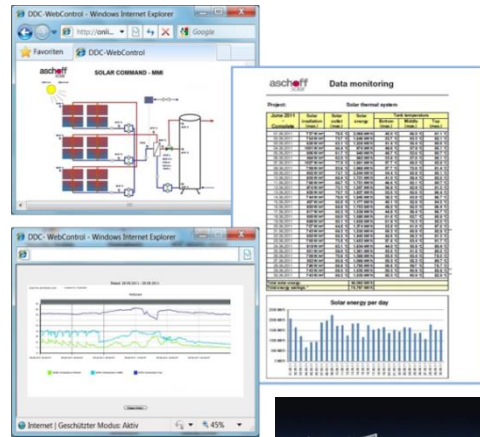
SMART PIPE – 高效，安全

- 高效隔热真空管
- 直接导热的注水真空管
- 用料成本低
- 高水容量真空管确保系统安全运行
- 易于清洁，无需维护



The SOLAR COMMAND

- 在线控制和观察
- 双向对话
- 日汇报节能情况
- 长期的优化、分析使用模式
- 系统连接到服务中心进行预防性维护
- 工业互联网通讯



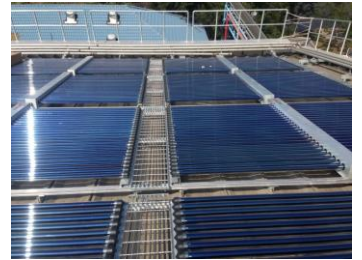
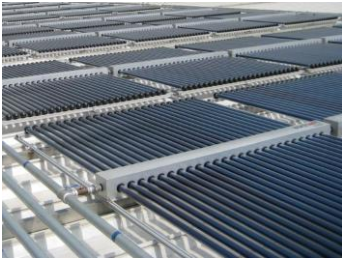
我们的质量



铝制集热器支架以及来自欧洲品牌的优质元件

为什么选择 Aschoff Solar

- 投资回收期短
- *SOLAR COMMAND* 双向过程自动化
- 模块化结构为将来的扩展和高可靠性的提供保证
- 为您的企业进行个性设计
- 预防性维护与系统控制对话
- *SMART PIPE* 技术确保高效率 and 可靠性



Aschoff Solar GmbH
Höhenweg 8
91580 Petersaurach
Germany

Tel +49-(0)9872-486 289-0
Fax +49-(0)9872-486 289-9
contact@aschoff-solar.com